



એક જુંદગી  
એક મંજિલ

કાર્ડિયાક સાયન્સ  
મેરેન્ગો સિમ્સ હોસ્પિટલ

# મારું હૃદય



Happy  
Diwali

## કાર્ડિયોલોજિસ્ટ

ૐ. વિપુલ કપૂર	+૯૧-૯૮૨૪૦ ૯૯૮૪૮	ૐ. ઉર્મિલ શાહ	+૯૧-૯૮૨૫૦ ૬૬૯૩૯
ૐ. તેજસ વી. પટેલ	+૯૧-૯૮૪૦૩ ૦૫૧૩૦	ૐ. હેમાંગ બક્ષી	+૯૧-૯૮૨૫૦ ૩૦૧૧૧
ૐ. હિરેન કેવડીયા	+૯૧-૯૮૨૫૪ ૬૫૨૦૫	ૐ. અનિશ ચંદ્રરાણા	+૯૧-૯૮૨૫૦ ૯૬૯૨૨
ૐ. ગુણવંત પટેલ	+૯૧-૯૮૨૪૦ ૬૧૨૬૬	ૐ. અજય નાઇક	+૯૧-૯૮૨૫૦ ૮૨૬૬૬
ૐ. કેયૂર પરીખ	+૯૧-૯૮૨૫૦ ૨૬૯૯૯	ૐ. સત્ય ગુપ્તા	+૯૧-૯૮૨૫૦ ૪૫૭૮૦
ૐ. મિલન ચગ	+૯૧-૯૮૨૪૦ ૨૨૧૦૭	ૐ. વિનીત સાંબલા	+૯૧-૯૮૨૫૦ ૧૫૦૫૬

## પીડિયાટ્રીક કાર્ડિયોલોજિસ્ટ

ૐ. કશ્યપ શેઠ	+૯૧-૯૮૨૪૬ ૧૨૨૮૮	ૐ. મિલન ચગ	+૯૧-૯૮૨૪૦ ૨૨૧૦૭
--------------	-----------------	------------	-----------------

## કાર્ડિયાક સર્જન

ૐ. ધીરેન શાહ	+૯૧-૯૮૨૫૫ ૭૫૯૩૩
ૐ. ધવલ નાયક	+૯૧-૯૦૯૯૧ ૧૧૧૩૩
ૐ. અમિત ચંદન	+૯૧-૯૬૯૯૦ ૮૪૦૯૭
ૐ. કિશોર ગુપ્તા	+૯૧-૯૯૧૪૨ ૮૧૦૦૮
ૐ. નિકુંજ વ્યાસ	+૯૧-૭૩૫૩૧ ૬૫૯૫૫

## પીડિયાટ્રીક અને સ્ટ્રક્ચરલ હાર્ટ સર્જન

ૐ. શૌનક શાહ	+૯૧-૯૮૨૫૦ ૪૪૫૦૨
-------------	-----------------

## કાર્ડિયોવાસ્ક્યુલર, થોરાસીક અને થોરાકોસ્કોપીક સર્જન

ૐ. પ્રણવ મોદી	+૯૧-૯૮૨૪૦ ૮૪૭૦૦
---------------	-----------------

## કાર્ડિયાક એનેસ્થેટીસ્ટ

ૐ. નિરેન ભાવસાર	+૯૧-૯૮૭૯૫ ૭૧૯૧૭
ૐ. હિરેન ધોળકિયા	+૯૧-૯૫૮૬૩ ૭૫૮૧૮
ૐ. ચિંતન શેઠ	+૯૧-૯૧૭૩૨ ૦૪૪૫૪

## કાર્ડિયાક ઇલેક્ટ્રોફિઝિયોલોજિસ્ટ

ૐ. અજય નાઇક	+૯૧-૯૮૨૫૦ ૮૨૬૬૬
ૐ. હિરેન કેવડીયા	+૯૧-૯૮૨૫૪ ૬૫૨૦૫

# કોમ્પ્યુટેડ ટોમોગ્રાફી (સીટી) કોરોનરી કેલ્સિયમ સ્કોરિંગ

## સીટી કેલ્સિયમ સ્કોરિંગ શું છે ?

કોમ્પ્યુટેડ ટોમોગ્રાફી (સીટી) કોરોનરી કેલ્સિયમ સ્કોરિંગનો ઉપયોગ, કોઈ દર્દીને એથેરોસ્કેરોસીસ અથવા “આર્ટરી સખત થઈ જવી” તરીકે પણ ઓળખાતો કોરોનરી આર્ટરી ડિસીઝ (સીએડી) છે કે કેમ તે જાણવા માટે થાય છે. જ્યારે હૃદયને ઓક્સિજન (પ્રાણવાયુ) અને લોહી પહોંચાડતી નળીઓની દીવાલો જાડી થઈ જાય અને તેમાંથી વહેલા લોહીના પ્રવાહનો માર્ગ સાંકડો બનાવે ત્યારે તે કોરોનરી આર્ટરી ડિસીઝમાં પરીણમે છે. ઇયારી બાજુ જવાને કારણે (પ્લેક બિલ્ડ) નળીઓ સાંકળી અને સખત બને છે. સમય જતા આવી ઇયારી તૂટી શકે છે અને તે વધારે મોટો અવરોધ સર્જી શકે છે અને હૃદયરોગના હુમલામાં કે અચાનક મૃત્યુ સર્જી શકે છે. કેલ્સિયમ એ કોરોનરી આર્ટરી ડિસીઝ માટે માર્કર છે. સીટી કોરોનરી કેલ્સિયમ સ્કોરિંગ હૃદયની મુખ્ય નળીઓની વિસ્તૃત તસ્વીર લે છે અને તેની અંદર કેલ્સિયમનો કેટલો ભરાવો થયો છે તેનું મૂલ્યાંકન કરે છે અને કેલ્સિયમ સ્કોર પૂરો પાડે છે. કેલ્સિયમ સ્કોર તબીબોને રોગનો વ્યાપ નક્કી કરવામાં, નિદાન નક્કી કરવામાં અને સારવાર માટેની યોજના નક્કી કરવામાં મદદરૂપ બને છે.

## તે શા માટે કરવામાં આવે છે ?

કેલ્સિયમ સ્કોરિંગ માટેના કાર્ડિયાક સીટી સ્કેનનું લક્ષ્ય, આવા કોઈ ચિહ્નો ના હોય તો પણ સીએડી છે કે કેમ અને તે કેટલા પ્રમાણમાં છે તે નક્કી કરવા માટે કરવામાં આવે છે. કોઈ ક્લિનિકલ લક્ષણો ન હોવા છતાં સીએડી માટેના જોખમનું પરિબળ ધરાવતા દર્દીઓ માટે ફિઝિશિયન માટે તેની ભલામણ કરવામાં આવે છે. સીએડી માટેના મહત્ત્વના જોખમના પરિબળો આ પ્રમાણે છે.

- ◆ લોહીમાં કોલેસ્ટ્રોલનું વધુ પ્રમાણ, હૃદયરોગના હુમલાનો કુટુંબનો ભૂતકાળ, ડાયાબિટીસ, લોહીનું ઊંચું દબાણ, ધૂમ્રપાન/તમાકુનું વ્યસન, વધુ પડતું વજન અથવા મેદસ્વીતા, શારીરિક નિષ્ક્રિયતા

## કેલ્સિયમ સ્કોરિંગની ગણતરી કેવી રીતે કરવામાં આવે છે ?

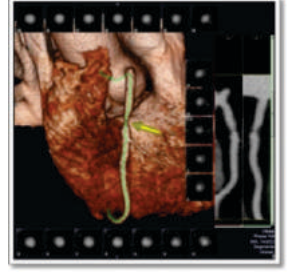
સીટી સ્કેનિંગમાં, શરીરની અંદરની બહુવિધ તસ્વીરો અથવા ચિત્રો મેળવવા માટે અત્યાધુનિક કમ્પ્યુટર સાથે વિશેષ એક્સ-રે ઉપકરણને જોડવામાં આવે છે. સ્કેન માટે દર્દીઓને સીટી મશીનની અંદર સરકતા એક સાંકડા ટેબલ ઉપર સૂવડાવવામાં આવે છે. આ પ્રક્રિયામાં સામાન્ય રીતે ૧૦ મિનિટ જેટલો સમય લાગે છે અને તેમાં કોઈ સોય કે ઇન્જેક્શનની જરૂર પડતી નથી. સીટી સ્કેન ઉપર કેલ્સિયમવાળા ભાગો ‘વધારે પ્રકાશિત’ દેખાય છે અને કમ્પ્યુટર આવા ભાગોના કદના આધારે કેલ્સિયમની માત્રાનો જથ્થો નક્કી કરવા માટે સક્ષમ છે. ગણતરી કરવામાં આવેલ કેલ્સિયમના પ્રમાણને સંખ્યા તરીકે દર્શાવવામાં આવે છે.

## કેલ્સિયમ સ્કોરિંગ રીઝલ્ટ તેનો અર્થ શું છે ?

- ◆ કેલ્સિયમ સ્કોરિંગ માટેનો નેગેટિવ કાર્ડિયાક સીટી સ્કેન એવું દર્શાવે છે કે, કોરોનરી આર્ટરીસમાં કોઈ કેલ્સિયમ ભેગું થયેલું નથી. તે બાબત તેવું દર્શાવે છે કે, સીએડી નથી અથવા એટલું બધું ઓછું છે કે આ ટેકનિક દ્વારા તેને જોઈ શકાય તેમ નથી. આવા સંજોગોમાં આગામી ૨ થી ૫ વર્ષમાં

હૃદયરોગનો હુમલો આવવાની શક્યતા અત્યંત ઓછી છે.

- ◆ પોઝિટિવ ટેસ્ટનો અર્થ એ થાય છે કે દર્દીને કોઈ પણ લક્ષણોનો અનુભવ થતો હોય કે નહીં તે છતાં તેને સીએડી છે. કેલ્સિયમ સ્કોર તરીકે દર્શાવવામાં આવેલ કેલ્સિયમ સ્કેનનું પ્રમાણ, આગામી વર્ષોમાં માયોકાર્ડિયલ ઇન્ફાર્ક્શન (હૃદયરોગનો હુમલો)ની શક્યતાનું અનુમાન કરવામાં મદદરૂપ બની શકે અને દર્દીએ કોઈ સુરક્ષાત્મક દવા લેવી જરૂરી છે કે કેમ અથવા ખોરાક પર નિયંત્રણ તેમ જ હૃદયરોગનું જોખમ ઓછું કરવા કસરત જેવા અન્ય ઉપાયો હાથ ધરવા જેવા છે કે કેમ તે નક્કી કરવામાં આ બાબત કાર્ડિયોલોજિસ્ટને મદદરૂપ બને છે.
- ◆ કેલ્સિયમના સ્કોર મુજબ સીએડીના પ્રમાણને ગ્રેડ આપવામાં આવે છે. કેલ્સિયમ સ્કોર : ૦ (સીએડીની ઉપસ્થિતિ નથી), ૧-૧૦ (સીએડી નજીવો), ૧૧-૧૦૦ (હળવો સીએડી), ૧૦૧-૪૦૦ (મધ્યમ સીએડી), ૪૦૦ થી વધુ (ગંભીર સીએડી)



સિટી સ્કેન એન્જિઓગ્રાફી

## તેના લાભ વિરુદ્ધ જોખમો શું છે ?

લાભો :

- ◆ કેલ્સિયમ સ્કોરિંગ માટે કાર્ડિયાક સીટી, દર્દી હૃદયરોગના હુમલાનું વધુ જોખમ ધરાવે છે કે કેમ તેની તપાસ કરવા માટેનો એક સાનુકૂળ અને શસ્ત્રક્રિયા વગરનો ઉપાય છે.
- ◆ આ તપાસમાં બહુ ઓછો સમય લાગે છે, કોઈ પીડા થતી નથી અને તેના માટે કોન્ટ્રાસ્ટ મીડિયમનું ઇન્જેક્શન પણ જરૂરી નથી.
- ◆ સીટી તપાસ બાદ દર્દીના શરીરમાં કોઈ રેડિયેશન રહેતું નથી. સીટી સ્કેનમાં ઉપયોગમાં લેવાતા એક્સ-રે (ક્ષ કિરણો) સામાન્ય રીતે કોઈ તાત્કાલિક આડઅસર ધરાવતા નથી. સીટી સ્કેનિંગ સામાન્ય રીતે, બાળકને સંભવિત જોખમને કારણે તબીબી રીતે જરૂરી ન હોય તો સગર્ભા મહિલાઓ માટે ભલામણ કરવામાં આવતું નથી. સ્પષ્ટપણે, કાર્ડિયાક જોખમ નક્કી કરવામાં, પ્રણાલિકાગત કોરોનરી આર્ટરી ડિસીઝ જોખમના પરિબળો તેમ જ કોરોનરી કેલ્સિયમ સ્કેનનો ઉપયોગ કરવામાં આવે ત્યારે તે સૌથી વધુ ઉપયોગી બની શકે છે.

## સૌજન્ય

### ડૉ. કેયૂર પરીખ

MD (USA) FCSI (India) FACC, FESC, FSCAI

ઇન્ટરવેન્શનલ એન્જિયોલોજિસ્ટ

ઇન્ટરવેન્શનલ કાર્ડિયોલોજિસ્ટ

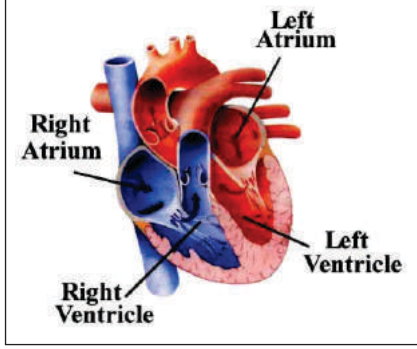
મોબાઈલ : +૯૧-૯૮૮૨૫૦ ૬૬૬૬૪

ઇમેઇલ : [keyur.parikh@cims.me](mailto:keyur.parikh@cims.me)

# હૃદયના વાલ્વની સમસ્યાઓ

માનવ હૃદયને ચાર ખાનાં હોય છે અને એક ખાનામાંથી બીજા ખાનામાં લોહીને જવાની દિશા આપતા ચાર વાલ્વ હોય છે. લોહીના પરિભ્રમણમાં વાલ્વનો ખૂબ જ મહત્વનો ફાળો છે.

વાલ્વની મુખ્ય બિમારીમાં વાલ્વ સાંકડો થઈ જવો અથવા તો વાલ્વ લીક થવાની સમસ્યાનો સમાવેશ થાય છે. વાલ્વ સાંકડો થઈ ગયો હોય તો લોહી ધકેલવા માટે વધારે પમ્પીંગ કરવું પડે છે અને હૃદય પહોળું થતું જાય છે. સમયસર નિદાન ન કરાય તો હૃદય વધારે પહોળું થઈ જાય છે. અમુક તબક્કા સુધી પહોળા થયેલા હૃદયને મૂળ સ્થિતિમાં લાવી શકાય છે. વધારે પહોળા થયેલા હૃદયમાં ઓપરેશનનું જોખમ વધે છે અને જોઈએ તેવું પરિણામ મળતું નથી.



હૃદયના વાલ્વની સમસ્યાની શરૂઆતમાં ઘણીવાર લક્ષણો દેખાતાં નથી. શરીર તેને એડજેસ્ટ કરી લેતું હોય છે. ઘણીવાર સમસ્યા શરૂ થયા પછી ૫-૭ વર્ષ પછી લક્ષણો દેખાતાં હોય છે. આ લક્ષણોમાં શ્વાસ ચડવો, સોજા આવવા, પેટ ફૂલવું, લીવર ઉપર સોજો, કફ, રાત્રે શ્વાસ ચડે અને બેઠા થઈ જવું પડે, હૃદયના ધબકારા વધી જાય તથા લકવાની અસર પણ થતી હોય છે.

## વાલ્વની સમસ્યા કયા કારણો ઉદભવે છે

જન્મજાત કારણોથી અથવા તો ફરતા વા ને કારણે તેમજ ઉંમરને કારણે વાલ્વને ઘસારો પહોંચવાથી વાલ્વની સમસ્યા ઉદભવતી હોય છે. ફરતા

વા ની અસરને કારણે થતી વાલ્વની સમસ્યા પશ્ચિમના દેશોમાં ઘટતી જાય છે. ભારતના શહેરોમાં પણ આ સમસ્યાનું પ્રમાણ ઘટ્યું છે.

## હૃદયના વાલ્વનો ઈલાજ કઈ રીતે થાય છે

સાંકડો વાલ્વ બલૂનથી ખોલી શકાય છે. બલૂનથી વાલ્વ પહોળો કરવામાં ૯૮ ટકા કિસ્સાઓમાં સફળતા મળે છે અને દર્દીને બેભાન કરવો પડતો નથી. અને એક

દિવસમાં ૨૪૧ આપવામાં આવે છે. વાલ્વની જન્મજાત સમસ્યા પણ બલૂન દ્વારા ઉકેલી શકાય છે. જો વાલ્વ લીકેજ કરતો હોય તો વાલ્વને રિપેર કરવામાં આવે છે અથવા નવો વાલ્વ નાખવો પડે છે.



ઘાતુનો નવો વાલ્વ નાંખ્યો હોય તેવા કિસ્સામાં આખી જીંદગી લોહી પાતળું થવાની ગોળી લેવી પડે છે. હવે બાયો-ટીસ્યુના બનેલા વાલ્વ ઉપલબ્ધ થયા છે. આવો વાલ્વ નાંખવામાં આવે ત્યારે દર્દીએ લોહી પાતળું કરવાની ગોળી લેવી પડતી નથી.

હવે ડાબી બાજુના વાલ્વ- એઓરટીક(Aoetic)નું રિપ્લેસમેન્ટ ઓપરેશન વગર થઈ શકે છે. આ પ્રોસિજરમાં પગની નસમાંથી ઉતારી વાલ્વ બદલી શકાય છે. આવા ઓપરેશન પછી દર્દીને બે દિવસમાં રજા આપી દેવામાં આવે છે. પશ્ચિમી દેશોમાં આ પધ્ધતિ ઘણી સામાન્ય છે. ભારત દેશમાં આ પધ્ધતિ થોડા વખતમાં ચાલુ થઈ જશે. વાલ્વની સમસ્યાનું જેટલું વહેલું નિદાન થાય અને સમયસર ઈલાજ થાય તેટલું લાંબાગાળા માટે સારું પરિણામ પ્રાપ્ત થાય છે.

## સૌજન્ય

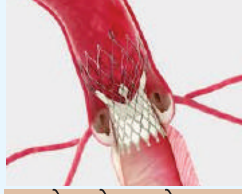
ડૉ. ઉર્મિલ શાહ (MD, DM)  
ઇન્ટરવેન્શનલ કાર્ડિયોલોજિસ્ટ - સીમ્સ હોસ્પિટલ  
મોબાઇલ +૯૧-૯૮૨૫૦ ૬૬૯૩૯  
ઇ-મેલ : [urmil.shah@cims.me](mailto:urmil.shah@cims.me)

# 46<sup>th</sup> TAVI

ટ્રાન્સકેથેટર એઓર્ટિક  
વાલ્વ ઇમ્પ્લાન્ટેશન



બલૂન એક્સપાન્ડેબલ  
વાલ્વ



સેલ્ફ એક્સપાન્ડેબલ  
સુપ્રા-એનુલર વાલ્વ

# 04<sup>th</sup> TMVR

ટ્રાન્સકેથેટર મિટ્રલ  
વાલ્વ રિપ્લેસમેન્ટ



બલૂન એક્સપાન્ડેબલ વાલ્વ

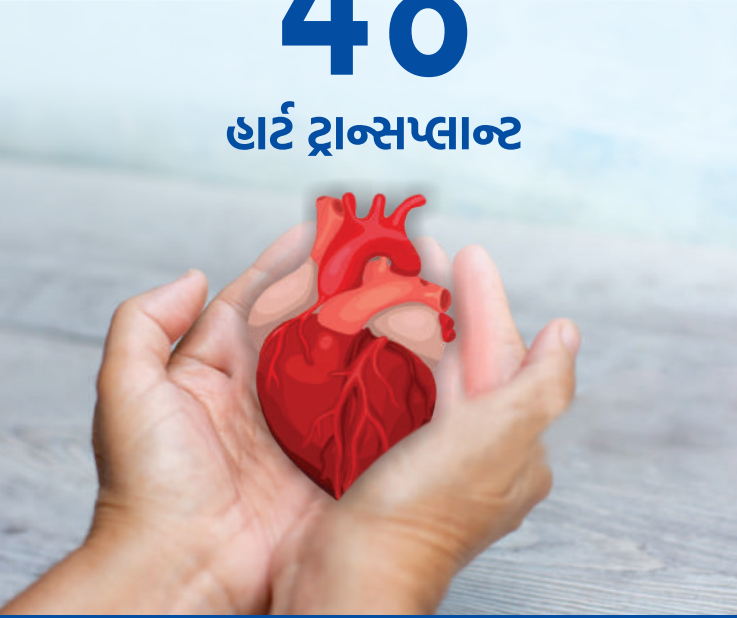
ગુજરાતમાં સૌથી વધુ  
100% સફળ હોસ્પિટલ પરિણામો

ભારતના શ્રેષ્ઠ હાર્ટ કેર નિષ્ણાતો

## ટ્રાન્સપ્લાન્ટમાં ભારતભરમાં અગ્રેસર

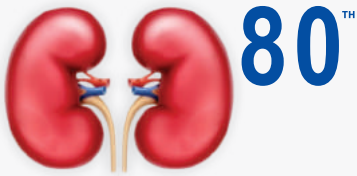
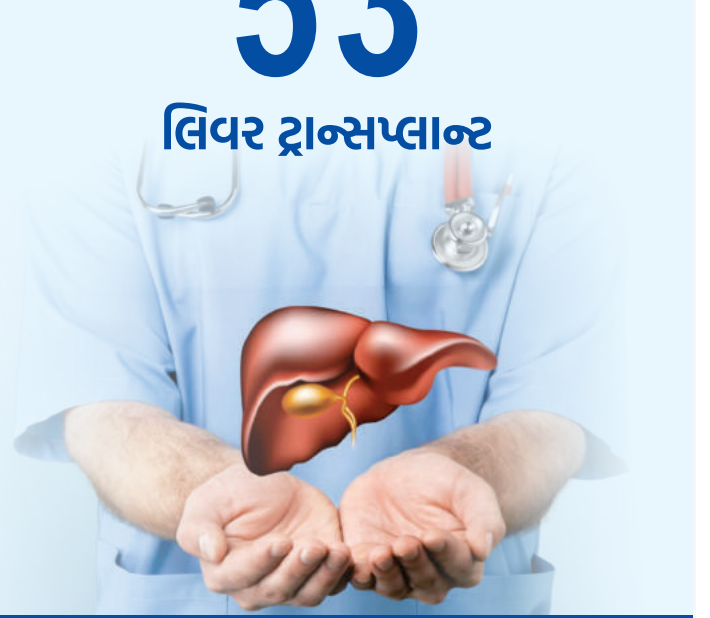
# 48<sup>th</sup>

હાર્ટ ટ્રાન્સપ્લાન્ટ



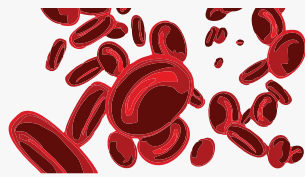
# 53<sup>th</sup>

લિવર ટ્રાન્સપ્લાન્ટ



# 80<sup>th</sup>

કિડની ટ્રાન્સપ્લાન્ટ



# 200+

પીડિયાટ્રિક BMT



# 4<sup>th</sup>

લંગ ટ્રાન્સપ્લાન્ટ



મૈરિંગો સિમ્સ હોસ્પિટલ, અમદાવાદ

## ઇન્સ્ટિટ્યૂટ ઓફ કાર્ડિયાક સાયન્સિસ

તમામ પ્રકારની કાર્ડિયાક પ્રોસીજર માટે જાણીતું એક માત્ર સ્થળ

## ગુજરાત, ભારતમાં અગ્રણી

કોમ્પ્લેક્સ  
PCI, IVL, OCTTAVI, TMVR,  
TEVAREnsite પ્રિસિમન  
3D મેપિંગLAA  
ઓકલૂઝન,  
ડિવાઇસ ક્લોઝરPTSCA, EMB,  
હાર્ટ ટ્રાન્સપ્લાન્ટ  
મેનેજમેન્ટસેન્ટર ઓફ  
એક્સલન્સCIED,  
પેસમેકર,  
ICD, CRTસ્ટ્રક્ચરલ  
હાર્ટ ડિસીઝ  
પ્રોગ્રામ  
TAVI અને  
TMVRએન્જિયોપ્લાસ્ટી  
અને સ્ટેન્ટ  
IVL, OCTજટિલ  
એરિથમિયા માટે  
EPRFA 3D મેપિંગપીડિયાટ્રિક  
ઇન્ટરવેન્શન1,00,000+  
એન્જિયોગ્રાફી30,000+  
એન્જિયોપ્લાસ્ટી15,000+  
બાયપાસ સર્જરી45  
TAVI/TMVR45  
હાર્ટ  
ટ્રાન્સપ્લાન્ટ4,500+  
EP સ્ટડીઝ3,500+  
પેસમેકર  
ઇમ્પ્લાન્ટ્સ1,200+  
નિઓનેટલ  
પીડિયાટ્રિક  
ડિવાઇસ પ્રોસીજર200+  
EMB  
(એન્ડોમેટ્રિઅલ  
બાયોપ્સી)100+  
PTSCA  
(પર્ફ્યુઝનિયસ  
ટ્રાન્સલ્યુમિનલ સોપ્ટલ  
મ્યોકાર્ડિયલ એવલેશન)1,800+  
મિનિમલી  
ઇન્વેસિવ  
કાર્ડિયાક સર્જરીઝ2,000+  
વાલ્વ  
સર્જરીઝો200+  
એઓર્ટિક  
સર્જરી

- હાર્ટ, લંગ્સ ટ્રાન્સપ્લાન્ટ અને ECMO માં ગુજરાતમાં અગ્રણી અને TAVI માટે ભારતમાં પ્રથમ
- એઓર્ટિક એન્જીપ્લેન્ટ અને ડિસેક્શન એન્ડોવાસ્ક્યુલર ઇન્ટરવેન્શન TEVAR અને EVAR
- હાર્ટ ટ્રાન્સપ્લાન્ટ: સફળ હાર્ટ ટ્રાન્સપ્લાન્ટ પ્રોગ્રામ સાથે ગુજરાતનું એકમાત્ર કેન્દ્ર
- AMI (માયોકાર્ડિયલ ઇન્ફાર્ક્શનમાં પ્રાયમરી એન્જિયોપ્લાસ્ટી) વર્ષ 2000 થી અત્યાર સુધી
- કોમ્પ્લેક્સ એન્જિયોપ્લાસ્ટી માટે FFR, OCT, IVUS, IVL, રોટેબ્લેશન તેમજ કાર્ડિયાક MR અને કાર્ડિયાક CT સાથે જટિલ અને ઉચ્ચ જોખમની પ્રોસીજર
- સ્ટ્રક્ચરલ હાર્ટ ઇન્ટરવેન્શન પ્રોગ્રામ
- પ્રાઇવેટ સેટઅપમાં પેડિયાટ્રિક કાર્ડિયાક સર્જરી માટે પ્રથમ અને એકમાત્ર કેન્દ્ર
- જન્મજાત હાર્ટ ડિસીઝ/સ્ટ્રક્ચરલ હાર્ટ ડિસીઝ
- તમામ સર્જરી અને ડિવાઇસ
- કુલ કાર્ડિયાક ડિવાઇસ પ્રોગ્રામ સાથે એરિથમિયા અને હાર્ટ ફેલ્ચર
- પેરિકર્ડિયલ અને કેરોટિડ ઇન્ટરવેન્શન પ્રોગ્રામ
- 24000 કાર્ડિયાક સર્જરીનો વાર્ષિક અનુભવ
- 9000 થી વધુ કેસનો વાર્ષિક અનુભવ
- મલ્ટી ડિસિપ્લિનરી એપ્રોચ

STS National Database™  
Trusted. Transformed. Real-Time.  
USAAmerican College of Cardiology (ACC)  
Centre of Excellence  
ONE OF THE FIRST IN INDIA



મૈરિંગો સિમ્સ હોસ્પિટલ, અમદાવાદ

## ઇન્સ્ટિટ્યૂટ ઓફ કાર્ડિયાક સાયન્સિસ

તમામ પ્રકારની કાર્ડિયાક સર્જરી એક જ સ્થળે

ગુજરાત, ભારતમાં અગ્રણી



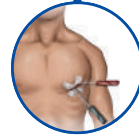
હાર્ટ  
ટ્રાન્સપ્લાન્ટ



લંગ  
ટ્રાન્સપ્લાન્ટ



ECMO



મિનિમલી  
ઇન્વેસિવ હાર્ટ  
સર્જરી (MICS)



TAVI/TAVR  
(ટ્રાન્સકેથેટર  
એઓર્ટિક વાલ્વ)



## ઇન્સ્ટિટ્યૂટ ઓફ કાર્ડિયાક સાયન્સિસ

મૈરિંગો સિમ્સ હોસ્પિટલ, અમદાવાદ



### હાર્ટ કેર નિષ્ણાતોની ભારતની સૌથી મોટી ટીમમાંની એક

**ડાબીથી જમણે ટોચની હરોળ:** ડો વિપુલ આહિર | ધન્યતા ઘોળકિયા | ડો ચિંતન શેઠ | ડો નિરેન ભાવસાર | ડો નિકુંજ વ્યાસ | ડો શૌનક શાહ | ડો ધીરેન શાહ | ડો ધવલ નાયક | ડો અમિત ચંદન | ડો પ્રણવ મોદી | ડો કિશોર ગુપ્તા | ડો હિરેન ઘોળકિયા | ઉલ્લાસ પડિયાર | આકાશ રાજાવત | ડો ગુણવંત પટેલ

**નીચેની હરોળ ડાબીથી જમણે:** ડો તેજસ વી.પટેલ | ડો સત્ય ગુપ્તા | ડો ઉર્મિલ શાહ | ડો અનીશ ચંદારાણા | ડો કેયુર પરીખ | ડો મિલન ચગ | ડો અજય નાયક | ડો હેમાંગ બક્ષી | ડો હિરેન કેવડિયા | ડો વિપુલ કપૂર | ડો કશ્યપ શેઠ | ડો વિનીત સાંખલા



STS National Database™  
Trusted. Transformed. Real-Time.  
USA



American College of Cardiology (ACC)  
Centre of Excellence  
ONE OF THE FIRST IN INDIA

ગુજરાતની સૌથી મોટી અને સૌથી વધુ અનુભવી કાર્ડિયાક સર્જિકલ ટીમ



**Marengo CIMS  
Hospital**

# મૈરિંગો સિમ્સ હોસ્પિટલ, અમદાવાદમાં કેશલેસ સેવાઓ હવે ઉપલબ્ધ



જોઈન્ટ કમિશન ઈન્ટરનેશનલ માન્યતા પ્રાપ્ત

અમદાવાદ શહેરની એક માત્ર મલ્ટી-સ્પેશિયલીટી હોસ્પિટલ



કેશલેસ ઈન્સ્યોરન્સ | થર્ડ પાર્ટી એડમિનિસ્ટ્રેટર (TPA) | પબ્લિક સેક્ટર અંડરટેકિંગ (PSU)

## ઈન્સ્યોરન્સ કંપનીઓ

- ન્યૂ ઈન્ડિયા એશ્યોરન્સ
- નેશનલ ઈન્સ્યોરન્સ
- યુનાઈટેડ ઈન્ડિયા ઈન્સ્યોરન્સ
- ઓરિએન્ટલ ઈન્સ્યોરન્સ

## ટી.પી.એ. (TPA)

- અલંકિત હેલ્થ કેર
- અનમોલ મેડીકેર
- અન્યુતા હેલ્થકેર
- ઈસ્ટ વેસ્ટ આસિસ્ટ
- એરિક્સન હેલ્થકેર
- ફેમિલી હેલ્થ પ્લાન
- ફોકસ હેલ્થસર્વિસ
- જેનિસ ઈન્ડિયા
- ગુડ હેલ્થ પ્લાન
- ગ્રાન્ડ હેલ્થકેર સર્વિસ
- હેપ્પી ઈન્સ્યોરન્સ
- હેલ્થ ઈન્ડિયા
- હેલ્થ ઈન્સ્યોરન્સ
- હેરિટેજ હેલ્થ
- એમડી ઈન્ડિયા હેલ્થકેર
- મેડ સેવ હેલ્થ કેર
- મેડી આસિસ્ટ ઈન્ડિયા
- મેડએડવાન્ટેજ ઈન્સ્યોરન્સ
- પાર્ક મેડીક્લેમ
- પેરામાઉન્ડ હેલ્થ સર્વિસ
- રક્ષા હેલ્થ ઈન્સ્યોરન્સ

- રોથશિલ્ડ હેલ્થકેર
- સેફવે હેલ્થકેર
- સ્પૂર્થી મેડિટેક
- શ્રી ગોકુલમ હેલ્થ સર્વિસીસ
- વિડાલ હેલ્થ
- વિપુલ મેડ કોર્પ

## પ્રાઈવેટ ઈન્સ્યોરન્સ

- આદિત્ય બિરલા હેલ્થ
- બજાજ આલિયાન્સ
- ચોલા MS
- મનિપાલ સિગ્ના
- ડીએચએફએલ
- એડલ વાઇસ
- ગો ડિજિટ
- એચડીએફસી અર્ગો
- ICICI લોમ્બાર્ડ
- ઇક્વો ટોકિયો
- ઈન્ડિયા ફર્સ્ટ લાઈફ ઈન્સ્યોરન્સ
- લિબર્ટી જનરલ ઈન્સ્યોરન્સ
- મેગ્મા HDI
- નિવા બુપા
- કેર હેલ્થ
- રિલાયન્સ જનરલ
- એસ.બી.આઈ. જનરલ
- સ્ટાર હેલ્થ એન્ડ એલાઈડ
- ટાટા એ.આઈ.જી
- યુનિવર્સલ સોમ્મો
- એકો જનરલ
- નાવી જનરલ ઈન્સ્યોરન્સ

## પબ્લિક સેક્ટર અંડરટેકિંગ (PSU)

- એરફોર્સ સ્ટેશન - વડસર\*
- એરપોર્ટ ઓથોરિટી ઓફ ઈન્ડિયા
- ભારત સંચાર નિગમ લિમિટેડ\*
- સેન્ટ્રલ ગવર્નમેન્ટ હેલ્થ સ્કિમ (CGHS)
- દીનદયાળ પોર્ટ ઓથોરિટી
- એમ્લોઈ'સ સ્ટેટ ઈન્સ્યોરન્સ કોર્પોરેશન (ESIC)\* (માત્ર કર્મચારીઓ અને પેન્શનરો માટે)
- ફૂડ કોર્પોરેશન ઓફ ઈન્ડિયા
- ગેસ ઓથોરિટી ઓફ ઈન્ડિયા લિમિટેડ (GAIL)
- ગુજરાત મિનરલ્સ ડેવલપમેન્ટ કોર્પોરેશન (GMDC)\*
- ગુજરાત સ્ટેટ ફર્ટિલાઇઝર્સ કોર્પોરેશન (GSFC)
- ગુજરાત ઉર્જા વિકાસ નિગમ લિમિટેડ (GEB) (GUVNL, GSECL, GETCO, UGVCL, PGVCL, MGVCL, DGVCL)
- હાઉસિંગ એન્ડ અર્બન ડેવલપમેન્ટ કોર્પોરેશન (HUDCO)
- હિન્દુસ્તાન પેટ્રોલિયમ કોર્પોરેશન લિમિટેડ (HPCL)
- ઈન્ડિયન ફાર્મર્સ ફર્ટિલાઇઝર્સ કોર્પોરેશન (IFFCO)
- ઈન્ડિયન ઈન્સ્ટિટ્યુટ ઓફ ટેકનોલોજી - ગાંધીનગર (IIT-GN)
- ઈન્ફ્રા ટેક્સ ડિપાર્ટમેન્ટ
- ઈન્ડિયન ઓઇલ કોર્પોરેશન લિમિટેડ (IOCL)
- ઇન્સ્ટિટ્યૂટ ફોર પ્લાઝ્મા રિસર્ચ (IPR)
- ઈન્ડિયન રેલવે કેટરિંગ એન્ડ ટુરિઝમ ડેવલપમેન્ટ કોર્પોરેશન (IRCTC)
- ઈન્ડિયન સ્પેસ રિસર્ચ ઓર્ગનાઇઝેશન (ISRO)
- નેશનલ હાઇ સ્પીડ રેલ કોર્પોરેશન (NHSRL)
- ઓઇલ એન્ડ નેચરલ ગેસ કોર્પોરેશન (ONGC) (મહેસાણા, અમદાવાદ વગેરે,)
- ફિઝિકલ રિસર્ચ લિમિટેડ (PRL)
- ભારતીય રિઝર્વ બેંક (RBI)
- રાજકોટ નાગરિક સહકારી બેંક (RNSB)\*
- સ્ટેટ બેંક ઓફ ઈન્ડિયા (SBI)
- વેસ્ટર્ન રેલ્વે

\* ટાઈ-અપ્સ મુજબ રિઝર્વમેન્ટ સુવિધા

India's New Destination For Transplants

▪ Heart ▪ Liver ▪ Kidney ▪ Lung ▪ Paediatric BMT

"Maru Hriday" Registered under RNI No. GUJGUJ/2009/28044

Published 15<sup>th</sup> of every month

Permitted to post at PSO, Ahmedabad-380002 on the 22<sup>nd</sup> to 27<sup>th</sup> of every month under Postal Registration No. GAMC-1731/2022-2024 issued by SSP Ahmedabad valid upto 31<sup>st</sup> December, 2024  
Licence to Post Without Prepayment No. PMG/NG/090/2022-2024 valid upto 31<sup>st</sup> December, 2024

If Undelivered Please Return to :

Marengo CIMS Hospital, Nr. Shukan Mall,  
Off Science City Road, Sola, Ahmedabad-380060.  
Call : 1800 309 9999

‘મારૂ હૃદય’ નો અંક મેળવવા અંગે : જો તમારે ‘મારૂ હૃદય’ નો અંક જોઈતો હોય તો તેની કિંમત ₹ ૬૦ (૧૨ અંક) છે. તેને મેળવવા માટે કેશ અથવા ચેક/ડીડી ‘સીમ્સ હોસ્પિટલ પ્રા. લી.’ ના નામનો તમારા નામ અને તમારા પુરતા એડ્રેસની વિગત સાથે અમારી ઓફિસ, “મારૂ હૃદય” ડિપાર્ટમેન્ટ, સીમ્સ હોસ્પિટલ, શુકન મોલ નજીક, ઓફ સાયન્સ સીટી રોડ, સોલા, અમદાવાદ-૩૮૦૦૬૦ પર મોકલી આપશો. ફોન નં. : +૯૧-૭૯-૪૮૦૫ ૨૮૨૩

લોકોમાં હેલ્થ વિશેની જાગૃતતા લાવવા માટે મૈરિંગો સિમ્સ હોસ્પિટલ દ્વારા નિ:શુલ્ક મેડિકલ કેમ્પ તથા હેલ્થ એવરેનેશ સેમીનાર કરવામાં આવે છે. જેમાં વિશેષજ્ઞ ડૉક્ટર દ્વારા તપાસ કરવામાં આવે છે.



શું તમે તમારી સોસાયટી કે શહેરમાં  
નિ:શુલ્ક કેમ્પ કે હેલ્થ એવરેનેશ સેમીનાર કરવા માંગો છો ?  
જોન કરો કેતન આચાર્ય +91 98251 08257

તંત્રી, મુદ્રક અને પ્રકાશક ડૉ. અનિશ ચંદ્રારાણાએ સીમ્સ હોસ્પિટલ વતી હરિઓમ પ્રિન્ટરી, ૧૫/૧, નાગોરી એસ્ટેટ,  
ઇ.એસ.આઇ. ડિસ્પેન્સરીની સામે, દૂધેશ્વર રોડ, અમદાવાદ-૩૮૦૦૦૪ ખાતેથી છાપ્યું અને  
સીમ્સ હોસ્પિટલ, શુકન મોલ નજીક, ઓફ સાયન્સ સીટી રોડ, સોલા, અમદાવાદ-૩૮૦૦૬૦ ખાતેથી પ્રસિદ્ધ કર્યું.